

Alcatel-Lucent IP Desktop Softphone OMNIPCX ENTERPRISE

L'IP Desktop Softphone d'Alcatel-Lucent est une application installée sur l'ordinateur (PC ou MAC) ou la tablette iPad d'un utilisateur. Cette solution multimédia parfaitement intégrée remplace totalement les postes fixes, lorsque l'utilisateur préfère gérer ses communications voix dans son environnement de travail directement via l'ordinateur ou l'iPad. L'IP Desktop Softphone émule un poste IP Touch 4068, 4038 ou 4028 (4068 uniquement pour l'iPad). L'application est rapide et facile à installer, pratique à utiliser car l'utilisateur peut personnaliser son IP Desktop Softphone selon ses préférences. Cette application permet aux employés hors site d'appeler et d'être appelés facilement dès lors qu'ils sont connectés au réseau de leur entreprise via internet ou un VPN.

Bénéfices pour le client

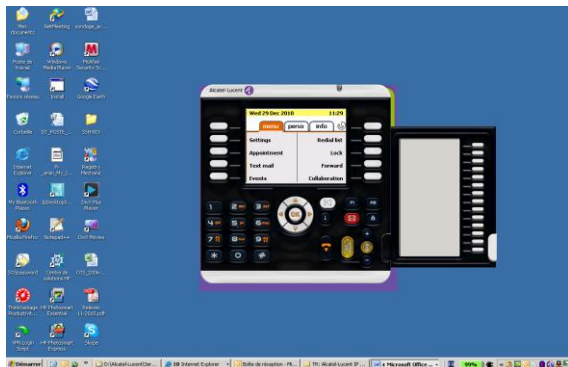
- Solution de téléphonie complètement intégrée
- Accès simple et convivial aux fonctionnalités de téléphonie
- Optimisation de la productivité des employés
- Intégration facile des employés travaillant à distance, particulièrement utile lorsqu'ils préfèrent gérer leur communications voix directement via leur ordinateur ou leur iPad
- Réduction de l'empreinte carbone
- Economies de coûts de communications, connectivité et de matériel

- Une quinzaine de sonneries différentes
- Interface multilingue: Anglais, Français, Allemand, Italien, Espagnol, Portugais, Chinois, Néerlandais, Russe, Finnois, Coréen, Norvégien (anglais seulement pour la version iPad)
- La téléphonie est supportée dans tous les environnements CTI (ex: Genesys Interaction Workspace, application desktop, barre d'outils TSAPI ou CTI spécifique)
- Les codecs G.711, G.723.1, et G.729 sont supportés sous Windows et iPad
- Compatibilité QoS (TOS) pour Windows et Apple MAC

Fonctionnalités principales

- Fonctionne sous MS Windows, Apple MAC et sur iPad
- Le protocole VoIP fournit les communications voix sur l'ordinateur et l'iPad
- L'IP Desktop Softphone fonctionne en mode Business ou en mode Pro-ACD (IP Desktop Softphone agent)
- Fonctionne n'importe où, à partir du moment où l'utilisateur est connecté au réseau IP de son entreprise (en mode WiFi pour l'iPad)
- Interface utilisateur personnalisable
- Écran et touches identiques à ceux des postes IP Touch





Fonctionnement

L'utilisateur lance un appel via la connection VoIP de son PC , son MAC ou son iPad en entrant directement un numéro de téléphone dans le pavé numérique ou en utilisant une fonction d'appel comme la touche de rappel, la touche d'appel par nom... L'utilisateur contrôle l'appel en cliquant directement sur les touches à l'écran.

Les hauts-parleurs de l'ordinateur diffusent la sonnerie des appels entrants, et la connection voix bascule automatiquement vers un casque USB. Les appels entrants sont également contrôlés en cliquant sur la touche autour de l'écran.

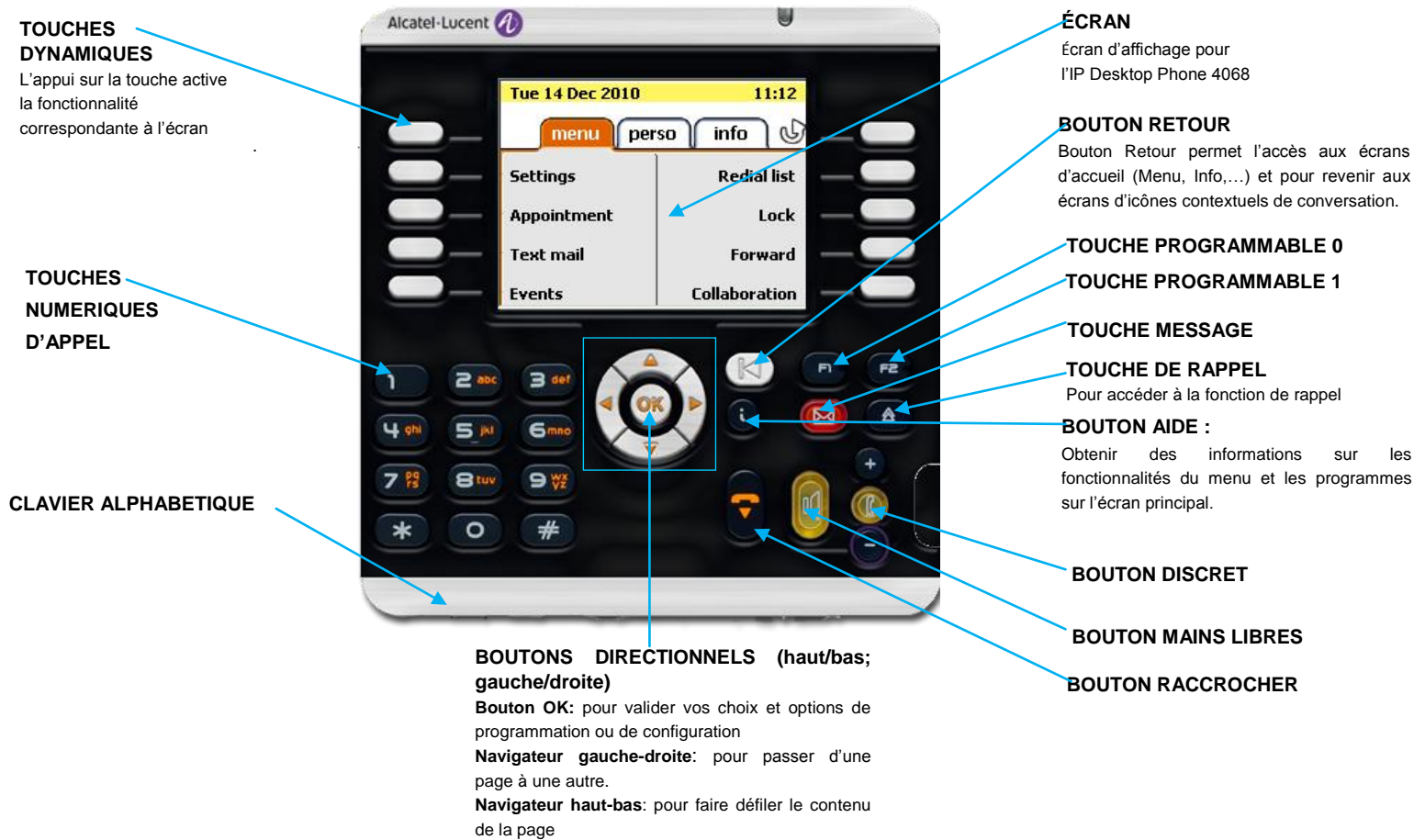
L'application IP Desktop Softphone d'Alcatel-Lucent peut être utilisée n'importe où l'on peut se connecter au réseau IP du client.



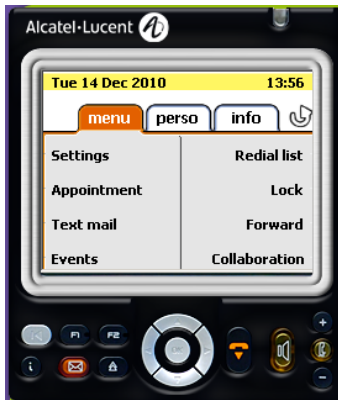
Exemples

IP Desktop Softphone pour PC ou MAC

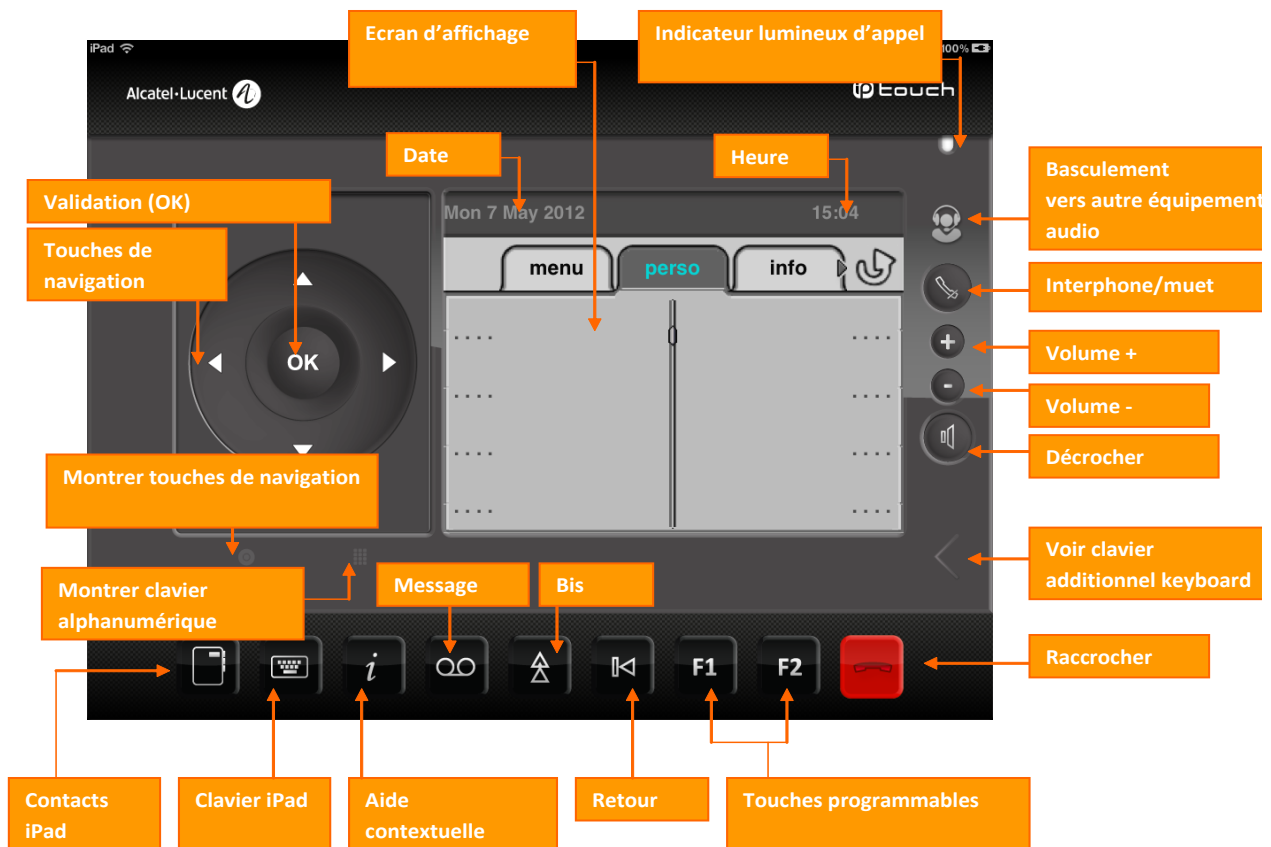
Le visuel de l'IP Desktop Softphone 4068 est la copie conforme du poste fixe IP Touch 4068 d'Alcatel-Lucent (y compris le boîtier additionnel de touches). La numérotation se fait à partir des touches du pavé numérique du PC ou du MAC.



En complément de l'interface complète, une interface mini est disponible pour l'IP Touch 4068. L'interface mini de l'IP Desktop Softphone 4068 montre uniquement l'écran de l'IP Touch 4068. Le clavier de l'ordinateur ou de l'iPad doit être utilisé pour composer un numéro.



IP Desktop Softphone pour iPad



Architecture

Alcatel-Lucent Advanced eReflexes (poste IP Touch)



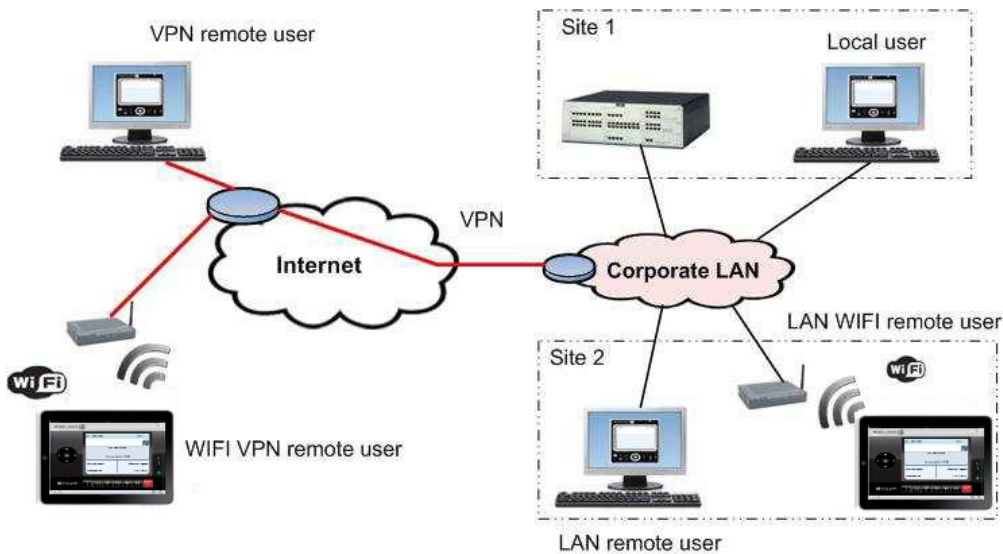
Alcatel-Lucent IP Desktop Softphone sur PC



Alcatel-Lucent IP Desktop Softphone sur MAC



Alcatel-Lucent IP Desktop Softphone sur iPad



- La signalisation (en début et fin de communication) des sessions RTP est réceptionnée par l'OmniPCX Enterprise d'Alcatel-Lucent et relayée via le protocole RTP/RTCP
- Les mécanismes TOS sont supportés sur Windows et Apple MAC (mais pas sur iPad)
- Les tickets QOS peuvent être générés en association avec cette application (sur Windows uniquement)
- Pas d'impact sur le logiciel au niveau de l'environnement de la couche d'adaptation logicielle
- Pas d'impact sur le logiciel au niveau de la plate forme de l'OmniPCX Enterprise d'Alcatel-Lucent

Contenu du Pack:

- Le logiciel de l'application (en commandant la licence, le logiciel est livré dans le CD ROM de l'IP Desktop Softphone)
- Guide d'installation et d'administration
- Guide utilisateur

Prérequis

Les éléments suivants sont au minimum requis :

Matériel

- PC Multimedia :
 - OS: Windows XP SP2, SP3 (Éditions: familiale et Professionnelle)
 - Windows VISTA SP2 (Éditions: Home Basic, Home Premium, Home Business)
 - Windows 7 (Éditions: Professionnelle, Home Premium, Ultimate)
 - RAM: 512 MB pour Windows XP, 1 GB pour Windows Vista, 1 GB pour Windows 7
 - 50 MB d'espace disponible sur le disque
 - Carte son full duplex
 - 2 ports USB disponibles
 - Carte interface réseau: carte Ethernet 10/100 Mbps ou carte LAN Wireless 54 Mbps
- MAC :
 - Mac OS Leopard (10.5) ou version supérieure
 - RAM: 512 MB
 - 230 MB d'espace disponible
 - Carte son intégrée ou casque USB 48 KHZ compatible sample rate
 - Carte interface réseau: Carte Ethernet 10/100 Mbps ou Carte LAN Wireless 54 Mbps
 - Processeur: Intel 1.6 GHZ minimum
- iPad :
 - IOS 5.0 minimum

- Casque USB: la tonalité de la sonnerie est envoyée par les haut-parleurs de l'ordinateur et les appels voix sont réalisés avec un casque USB. Les casques supportés sont les suivants :
 - AUDIBIT: tous les casques "Vid_06e6"
 - GN Netcom : tous les casques "Vid_0b0e"
 - Eutectics: tous les casques "Vid_0e7d"
 - Plantronics: tous les casques "Vid_047f" (sauf HW251N-USB)
 - Tiptel : tous les casques "Vid_6993"
 - Jabra BIZ 2400 et 620 USB
- OmniPCX Enterprise : Version 9.1 et supérieure



Licences

- Licence IP Desktop Softphone par utilisateur
- Licence IP par utilisateur

Limites système

- Sur Windows et MAC OS, l'IP Desktop Softphone ne supporte pas 802.1Q, l'application supporte uniquement TOS
- L'IP Desktop Softphone sur iPad fonctionne en mode WiFi mais pas en mode 3G

Devis et commande

- Obtenez un devis pour l'application IP Desktop Softphone application sur ACTIS:
 - Allez dans l'onglet: "Zone centrale > Equipements de ligne > Voix sur IP"
 - Entrez le nombre des licences IP Desktop Softphone requises
- Ou obtenez un devis à partir du catalogue de l'OmniPCX Enterprise d'Alcatel-Lucent disponible sur le Business Portal d'Alcatel-Lucent
- Sélectionnez simplement la référence et commander directement cette application via eBay sur le Business Portal d'Alcatel-Lucent Enterprise

Pour nous contacter

Pour plus d'informations sur cette solution, contactez notre équipe:

professional.services@alcatel-lucent.com

Site web:

<https://businessportal.alcatel-lucent.com>

FR – 05/2012 – Alcatel-Lucent Enterprise – 32, avenue Kléber - 92707 Colombes, France – RCS Paris B 602 033 185.
Alcatel, Lucent, Alcatel-Lucent et le logo Alcatel-Lucent sont des marques d'Alcatel-Lucent. Toutes les autres marques sont la propriété de leurs détenteurs respectifs. Alcatel-Lucent ne peut être tenu pour responsable de l'exactitude des informations présentées, qui sont sujettes à modification sans préavis. Tous droits réservés.